

**BOXER**  
BIG POWER IN ALL PLACES

# BOXER SERIE 300 & 500

MINI-SKID STEER LOADERS COMPATTI PROFESSIONALI



una divisione della  
**COMPACT POWER**

# BOXER SERIE 300

MINI-SKID STEER LOADERS COMPATTI PROFESSIONALI



- Ampia Gamma di Utilizzi
- Costruzione Iper Robusta
- Riduce il Costo della Manodopera
- Bassissimi Costi Produttivi
- Utilizzo Sicuro e Facile

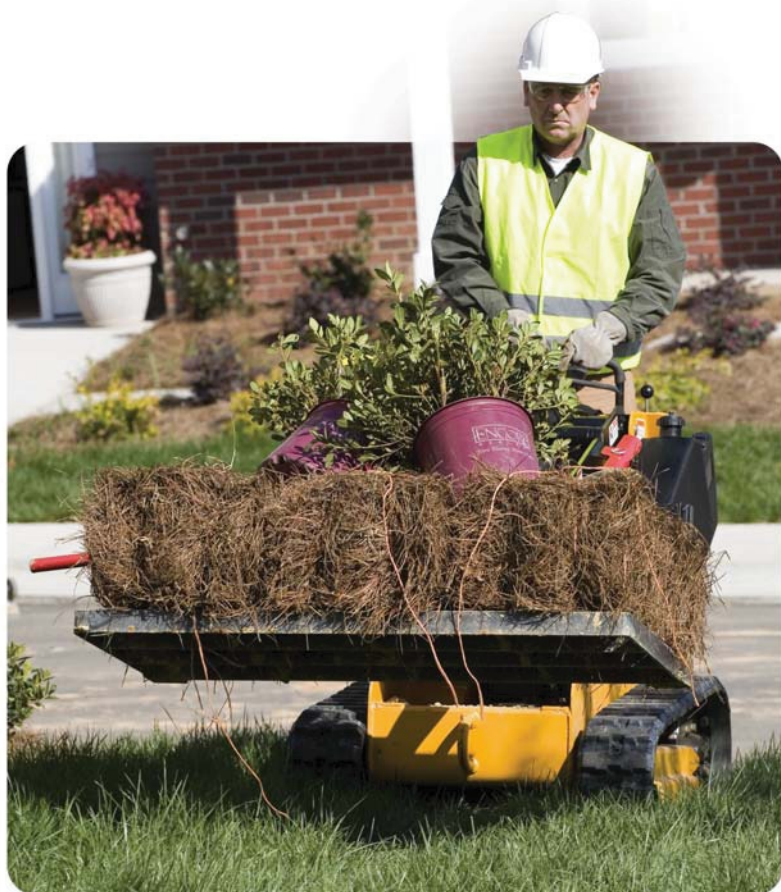


# BOXER SERIE 300

## MINI-SKID STEER LOADERS COMPATTI PROFESSIONALI

### PICCOLA MACCHINA, GRANDE RESA

Boxer presenta al mercato il suo più piccolo mini-skid loader: la serie 300. La serie 300 offre la grande potenza per cui Boxer è divenuta famosa ma in una dimensione più piccola, permettendovi di ridurre i tempi morti e di incrementare la produttività. Progettata per sfruttare una vasta gamma di utensili, la serie 300 aiuta anche a ridurre drasticamente il lavoro manuale. Grazie alle dimensioni ridotte e alla facilità di utilizzo la serie 300 è ideale per il noleggio. Queste compatte macchine forniranno la robustezza necessaria ad eseguire una gran varietà di compiti e la versatilità di accedere ad ogni area.



### UNA VASTA GAMMA DI APPLICAZIONI

Con una ampliata vasta gamma di accessori, la serie 300 è l'ideale per molteplici applicazioni professionali come: Giardinaggio, Noleggio, Edilizia, Demolizioni, Irrigazione, Costruzione di Recinzioni, Irrigazione, Costruzione e Manutenzione Campi da Golf, Lavori Pubblici, solo per elencarne alcune.

La serie 300 è fornita standard di una compatta piastra universale di aggancio (CUL) così può gestire tutti gli stessi accessori degli altri più grossi mini-skid loader. Il sistema standard di aggancio rapido permette all'operatore di passare velocemente e facilmente dalla Benna alle Forche o alla Trivella o ad altri utensili per una flessibilità ottimale e ridotti tempi morti.



# BOXER SERIE 300

## MINI-SKID STEER LOADERS COMPATTI PROFESSIONALI

### BIG POWER

La serie 300 offre una potenza sbalorditiva per una macchina così compatta. La 320 fornisce una capacità di sollevamento in punta di ben 570 kg e una capacità operativa di 280 kg col 50% del carico in punta o di 200 kg col 35%. La 320 è equipaggiata con un motore conforme alle norme Tier III da 20 hp (14.9 kW) Kohler Command Pro e con due pompe da 3.000 psi (207 bar) che conferiscono all'impianto idraulico una portata di ben 30,3 l/min. Fanno davvero correre gli accessori ed il sistema propulsivo della macchina e forniscono abbastanza potenza da comandare utensili quali una Trivella da 914 mm di diametro o una Catenaria da 1220 mm di scavo. Con una larghezza di soli 876 mm entrare ed uscire dagli spazi più angusti non è un problema per il Boxer 320. In più è così stabile da poter essere manovrato con facilità e sicurezza in ogni area di lavoro.



### UTILIZZO DAVVERO SICURO E FACILE

I mini-skid della serie 300 forniscono completa visuale a 360 gradi sull'intera area di lavoro per un'ottimale sicurezza dell'operatore. Con una plancia di comando così ergonomica e la pedana di appoggio dell'operatore ammortizzata, la serie 300 offre i più alti livelli di comfort e visibilità. Utilizzando comandi familiari allo stile degli skid-steer, la serie 300 è facile da utilizzare anche per l'operatore novizio, è perciò proprio ideale per il noleggiato.

La 320 dispone di un comando che consente all'operatore di variare la portata della pompa per aumentare il flusso agli accessori o al sistema propulsivo senza sacrificare la potenza. Questo comando fornisce portata elevata alla propulsione per aumentarne la velocità di trasferimento oppure fornisce portata maggiore agli accessori ausiliari per aumentarne potenza e velocità.



# BOXER SERIE 300

## MINI-SKID STEER LOADERS COMPATTI PROFESSIONALI



### AMPIA GAMMA DI ACCESSORI

Oltre 50 accessori ed utensili sono disponibili per una vasta gamma di applicazioni e utilizzi. Alcuni fra i più comuni accessori sono: Catenaria, Benna, Trivella con Punta di varie misure, Forche Regolabili, Livellatrice, Pianale per Trasporto, Lama Livellatrice, Arieggiatore, Zappatrice, Betoniera, Forche Idrauliche per Piante in Zolla, Martello Demolitore, Tagliabordi, Turbina da Neve, Lama Taglia Zolle, Spazzolatrice e molti altri.

Controllate l'apposito Catalogo accessori o visitate i siti [www.boxerequipment.com](http://www.boxerequipment.com) o [www.sabreitalia.com](http://www.sabreitalia.com)



*Il carrello nella foto non è disponibile in Italia*

### SISTEMA A RIMORCHIO

Per semplificare l'utilizzo sia del manutentore in cantiere sia del noleggiatore, Compact Power offre il suo Carrello ProHauler, disegnato ed equipaggiato per accogliere il Boxer 320 e la maggior parte dei suoi accessori. Questo sistema è anche un utile kit di partenza per chi cerca di avviare la sua nuova attività. Il kit su ruote include una Benna standard da 1118 mm, una Livellatrice che ha anche funzione di Porta Tutto, Forche Regolabili, una Catenaria da 914 x 152 mm, una Testata Trivella con punte da 229 mm, 381 mm e 762 mm, e un utensile Multi Funzione. Il Carrello è realizzato in modo che l'utilizzatore possa caricare e scaricare il Boxer 320 sia in avanti che in retromarcia sia con gli accessori applicati che senza.

# BOXER SERIE 300

## MINI-SKID STEER LOADERS COMPATTI PROFESSIONALI

SPECIFICHE TECNICHE	320
Motore:	Kohler Command Pro, bicilindrico raffreddato ad aria
Potenza motore:	20 hp - 14,9 kW
Pressione impianto idraulico:	3000 psi - 207 bar
Portata flusso idraulico:	30.28 L/min
Larghezza:	876 mm
Peso:	839 kg
Altezza totale:	1245 mm
Lunghezza totale (con benna):	2362 mm
Lunghezza totale (senza benna):	1727 mm
Lunghezza contatto cingoli:	813 mm
Capacità operativa (al 35% della portata):	199 kg
Capacità operativa (al 50% della portata):	284 kg
Portata in punta:	567 kg
Angolo di ribaltamento:	34°
Altezza di ribaltamento benna:	1372 mm
Altezza fulcro benna:	1765 mm
Velocità massima:	5,5 Km/h
Capacità serbatoio:	17 l.
Luce minima a terra:	127 mm
Pressione al suolo:	3.2 psi - 0,22 bar
Codice:	2570320





# BOXER

BIG POWER IN ALL PLACES

## BOXER SERIE 500

MINI-SKID STEER LOADERS COMPATTI PROFESSIONALI



- I Migliori nella loro Classe in Portata e Maneggevolezza
- Carreggiata Allargabile di Serie
- Bassissimi Costi Produttivi
- Utilizzo Sicuro e Facile
- Ampia Gamma di Accessori
- Disponibili con Motori Diesel o Benzina

una divisione della

COMPACT **POWER**

# BOXER SERIE 500

## MINI-SKID STEER LOADERS COMPATTI PROFESSIONALI

### NUOVO E MIGLIORATO

La serie Boxer 500 è stata recentemente ridisegnata per sopperire ad un'ancora maggiore produttività. L'aggiornato Boxer garantisce una maggior forza ed una maggior operatività e capacità di sollevamento, offre una più ampia base d'appoggio cingoli per una migliore stabilità, migliore visibilità, aumentata altezza di ribaltamento per un più ottimale carico e scarico dei materiali e ancora più elevata velocità di trasferimento. Il posto di guida è stato semplificato per ridurre l'affaticamento dell'operatore e aumentare il migliore e più intuitivo utilizzo del mezzo.



### BASSI COSTI PRODUTTIVI

476 kg! Questa è la capacità operativa del nuovo Boxer Diesel 526DX: molto più di qualsiasi altro mini-skid disponibile oggi sul mercato ed il primo mini-skid al mondo con una capacità di quasi 1 ton! Il Boxer 526DX è motorizzato con una unità Diesel da 26,1 hp (19,5 kW) Perkins raffreddata a liquido. La serie 500 è anche disponibile con un motore a benzina, il 530X, che offre una capacità operativa di 374 kg, e con un altro motore Diesel: un ottimo Kubota raffreddato a liquido da 32 hp (23,4 kW).

Le macchine della serie 500 sono conformi alla normativa Tier III e montano una doppia pompa da 3000 psi (207 Bar) che conferisce all'impianto idraulico una portata di ben 54,9 l/min per azionare gli accessori della macchina e la cingolatura. Insieme, il motore ed il sistema idraulico, forniscono ai Boxer serie 500 muscoli per far funzionare accessori come una Trivella da 914 mm di diametro o una Catenaria da 1220 mm.

Sì, i Boxer della serie 500 hanno la potenza necessaria per fare ogni lavoro presto e a basso costo!





# BOXER SERIE 500

MINI-SKID STEER LOADERS COMPATTI PROFESSIONALI



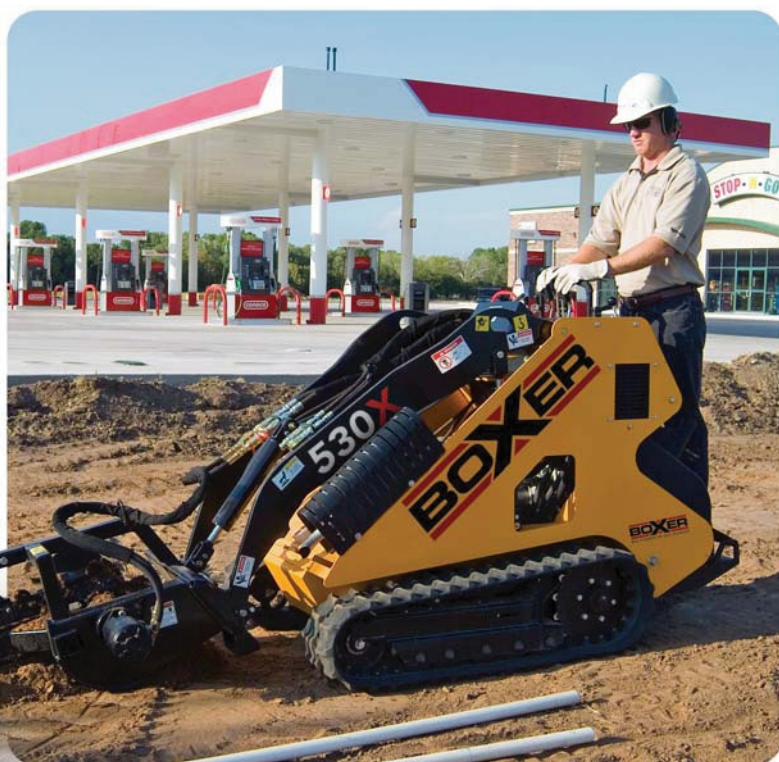
## COME FAR PASSARE UNA MACCHINA LARGA 1,10 m DA UN PORTA DI 0,92 m?

La risposta è facile. I Boxer serie 500 sono gli unici mini skids che offrono un sistema di aumento della carreggiata dei cingoli. La carreggiata può variare da 1105 mm a piena estensione a 876 mm quando è completamente retratta. Una leva sul pannello di comando consente all'operatore di ridurre la larghezza della macchina per attraversare i passaggi più angusti, come cancelli o marciapiedi o di aumentarla per una migliore stabilità.

Visitate il ns. sito [www.boxerequipment.com](http://www.boxerequipment.com) per vedere come lavora.

## UTILIZZO SICURO E FACILE

Diversamente dagli altri, i mini-skids Boxer offrono una visibilità della zona di lavoro a 360 gradi per accrescere la sicurezza dell'operatore. La pedana ammortizzata dell'operatore offre il più alto livello di comfort e visibilità. La lunghezza di contatto del cingolo è stata aumentata a 940 mm per fornire ancora più sicurezza e stabilità. La plancia di controllo dei Boxer 500, impostata ergonomicamente ma familiare allo stile di utilizzo degli skid-steers e il sistema di attacco rapido, aiutano l'operatore a cambiare gli accessori con facilità e sicurezza per una produttività ed abbattimento dei costi impareggiabili. I Boxer hanno anche un sistema di controllo della portata delle pompe che può essere aumentata quando si utilizza un accessorio che richiede alta potenza di lavoro ma bassa velocità di marcia come ad esempio con una Catenaria.



# BOXER SERIE 500

## MINI-SKID STEER LOADERS COMPATTI PROFESSIONALI AMPIA GAMMA DI ACCESSORI



Oltre 50 accessori ed utensili sono disponibili per una vasta gamma di applicazioni e utilizzi. Alcuni fra i più comuni accessori sono: Catenaria, Benna, Trivella con Punte di varie misure, Forche regolabili, Livellatrice, Pianale per trasporto, Lama Livellatrice, Arieggiatore, Zappatrice, Betoniera, Forche Idrauliche per piante in zolla, Martello Demolitore, Tagliabordi, Turbina da neve, Lama taglia zolle, Spazzolatrice, e molti altri.

Controllate l'apposito Catalogo accessori o visitate i siti:  
[www.boxerequipment.com](http://www.boxerequipment.com) o [www.sabreitalia.com](http://www.sabreitalia.com)



*Il carrello nella foto non è disponibile in Italia*

### SISTEMA A RIMORCHIO

Per semplificare l'utilizzo sia al manutentore in cantiere sia al noleggiatore, Compact Power offre il suo Carrello ProHauler, disegnato ed equipaggiato per accogliere i Boxer serie 500 e la maggior parte dei suoi accessori. Questo sistema è anche un utile kit di partenza per chi cerca di avviare la sua nuova attività, per gli indaffarati centri di noleggio o per i manutentori più attrezzati. Il pratico kit su ruote include una Zappatrice, una Benna standard da 1118 mm, una Livellatrice che ha anche funzione di Porta tutto, Forche regolabili, una Catenaria da 914 x 152 mm, una Testata Trivella con punte da 229 mm, 381 mm e 762 mm, e un utensile Multi funzione. Il carrello è realizzato in modo che l'utilizzatore possa caricare e scaricare il Boxer 500 sia in avanti che in retromarcia sia con gli accessori applicati che senza.



# BOXER SERIE 500

## MINI-SKID STEER LOADERS COMPATTI PROFESSIONALI

SPECIFICHE TECNICHE	526DX Diesel	532DX Diesel	530X Benzina
Motore:	Perkins 403C11, Raffr. liquido	Kubota D1105T, Raffr. liquido	Kohler, Raffr. aria
Potenza motore:	26,1 hp - 19,5 kW	32,8 hp - 24,5 kW	30,0 hp - 22,4 kW
Pressione impianto idraulico:	3000 psi - 207 Bar	3000 psi - 207 Bar	3000 psi - 207 Bar
Portata impianto idraulico:	54,9 l/min	54,9 l/min	54,9 l/min
Larghezza (cingoli retratti):	876 mm	876 mm	876 mm
Larghezza (cingoli estesi):	1105 mm	1105 mm	1105 mm
Peso:	1093 kg	1120 kg	998 kg
Altezza totale:	1360 mm	1360 mm	1360 mm
Lunghezza totale (con benna):	2440 mm	2440 mm	2440 mm
Lunghezza totale (senza benna):	1956 mm	1956 mm	1956 mm
Lunghezza contatto cingoli:	940 mm	940 mm	940 mm
Capacità operativa (al 35% della portata):	333 kg	333 kg	262 kg
Capacità operativa (al 50% della portata):	476 kg	476 kg	374 kg
Portata di punta:	953 kg	953 kg	748 kg
Angolo di ribaltamento:	37°	37°	37°
Altezza di ribaltamento:	1524 mm	1524 mm	1524 mm
Altezza fulcro benna:	1930 mm	1930 mm	1930 mm
Velocità massima:	6,0 km/h	6,0 km/h	6,0 km/h
Capacità serbatoio:	34,1 l	34,1 l	34,1 l
Luce minima a terra:	127 mm	127 mm	127 mm
Pressione al suolo:	3,6 psi - 0,24 Bar	3,7 psi - 0,24 Bar	3,3 psi - 0,22 Bar
Codice:	2570526	2570532	2570530



# BOXER

BIG POWER IN ALL PLACES

## ACCESSORI

PER COMPACT UTILITY/MINI-SKID STEER LOADERS



- Per Tutti i Modelli Boxer
- Oltre 50 Accessori Standard e Speciali
- Adatti ad Eseguire una Vasta Gamma di Funzioni

una divisione della

**COMPACT POWER**



# ACCESSORI

## PER COMPACT UTILITY/MINI-SKID STEER LOADERS



### Benna Standard cod. 2571001

- Capacità 0,11 mc, a bordo diritto
- Peso 45,4 kg
- Dimens. largh. 1118 mm, lungh. 686 mm
- Disponibile barra dentata avvitabile cod. 2571003



### Benna Piccola cod. 2571005

- Capacità 0,08 mc, a bordo diritto
- Peso 42,1 kg
- Dimens. largh. 863 mm, lungh. 686 mm
- Disponibile barra dentata avvitabile cod. 2571007



### Benna Materiali Leggeri cod. 2571009

- Capacità 0,13 mc, a bordo diritto
- Peso 45,1 kg
- Dimens. largh. 1219 mm, lungh. 686 mm



### Benna Idraulica cod. 2571011

- Capacità 0,11 mc
- Peso 121,5 kg
- Dimens. alt. 508 mm, largh. 1080 mm, lungh. 699 mm, cod. 2571021
- Disp. barra dentata avvitabile cod. 2571012



### Benna per Detriti cod. 2571023

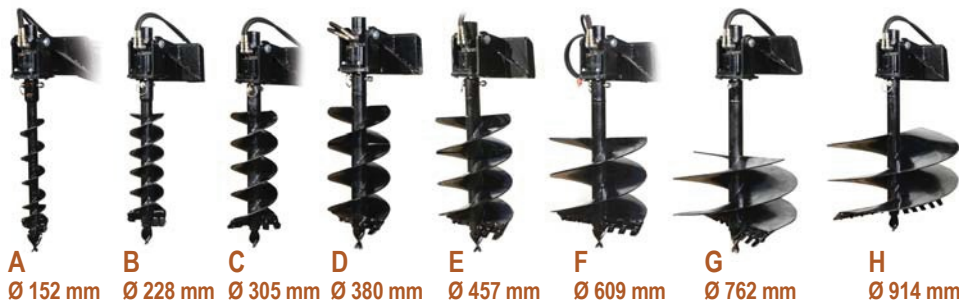
- Rimuove Sassi e Pietre dal Terreno Zappato
- Peso 90,7 kg
- Dimensioni alt. 470 mm, largh. 1219 mm, lungh. 559 mm - Denti lunghi



### Testata Idraulica per Trivella

cod. 2571031

- Unità Motrice per trivelle da 152 a 914 mm
- Peso 77,1 kg
- Dimensioni alt. 356 mm, largh. 610 mm, lungh. 699 mm



A Ø 152 mm B Ø 228 mm C Ø 305 mm D Ø 380 mm E Ø 457 mm F Ø 609 mm G Ø 762 mm H Ø 914 mm

### Codici

- A = 2571041 B = 2571043  
C = 2571045 D = 2571047  
E = 2571049 F = 2571051  
G = 2571053 H = 2571055

### Trivelle

- Punta Disponibili con Diametri da 152 mm a 914 mm
- Dimensioni lungh. 1067 mm
- Albero Centrale Cilindrico da 65 mm
- Prolunghe da 610 mm disponibili a parte, cod. 2571071



### Betoniera cod. 2571151

- Capacità 0,06 mc, da collegare alla Testata per Trivelle
- Peso 34,0 kg
- Dimensioni alt. 508 mm, largh. 648 mm, lungh. 572 mm



### Catenaria con Coclea cod. 2571081

- Profondità di Scavo 610 e 914 mm
- Larghezza di Scavo 101 mm
- Peso 190,2 kg
- Dimensioni alt. 610 mm, largh. 1168 mm, lungh. 914 mm



### Catenaria con Coclea cod. 2571083

- Profondità di Scavo 914 mm
- Larghezza di Scavo 152 mm
- Peso 203,9 kg
- Dimensioni alt. 610 mm, largh. 1168 mm, lungh. 1218 mm



### Catenaria con Coclea cod. 2571085

- Profondità di Scavo 1220 mm
- Larghezza di Scavo 157 mm
- Peso 235,7 kg
- Dimensioni alt. 610 mm, largh. 1168 mm, lungh. 1524 mm

# ACCESSORI

PER COMPACT UTILITY/MINI-SKID STEER LOADERS



## Testata Idraulica Orizzontale per Punta cod. 2571121

- Per eseguire perforazioni sotto Strade, Marciapiedi e Viali
- Peso 90,7 kg
- Dimensioni 559 x 609 mm



## Kit Perforazione cod. 2571131

- Barre da 1219 - 1524 mm, Punta da 44 mm, Alesatore da 64 mm (Barre ed Alesatore Venduti Separatamente)
- Peso Kit cpl 54,4 kg



## Martello Demolitore cod. 2571231

- Peso 145,2 kg
- Dimensioni alt. 267 mm, largh. 635 mm, lungh. 1410 mm
- Ritmo Impatti 550 - 950 bpm



## Forche Idrauliche per Piante cod. 2571201

- Apertura fino a 762 mm
- Peso 77,1 kg
- Dimensioni alt. 318 mm, largh. 635 mm, lungh. 1194 mm



## Srotola Zolle cod. 2571251

- Per Stendere il Prato in Rotoli
- Peso 45,4 kg
- Dimensioni alt. 267 mm, largh. 965, lungh. 1270 mm



## Taglia Zolle cod. 2571241

- Peso 81,7 kg
- Larghezza di Taglio 305 mm



## Forche Alta Resistenza cod. 2571191

- Unità Completa
- Peso 81,7 kg
- Dimensioni alt. 775 mm, lungh. 826 mm



## Benna Uncinata cod. 2571281

- Per Rimuovere Detriti e Ramaglie
- Peso 117,9 kg
- Dimensioni alt. 1118 mm, largh. 1118, lungh. 813 mm



## Retro Escavatore cod. 2571101

- Completo di Benna da 305 mm
- Peso 391,5 kg
- Dimensioni alt. 1067 mm, largh. 1067 mm, lungh. 2946 mm
- Disponibile Benna 406 mm cod. 2571111



# ACCESSORI

## PER COMPACT UTILITY/MINI-SKID STEER LOADERS



### Benna Dentata Rinforzata cod. 2571291

- Per Rimuovere Rocce e Tronchi
- Peso 113,4 kg
- Dimensioni alt. 813 mm, largh. 1069 mm, lungh. 813 mm



### Lama Angolabile da 1220 cod. 2571211

- Per Colmare e Livellare o Rimuovere la Neve
- Peso 136,1 kg
- Dimensioni alt. 559 mm, largh. 1219 mm, lungh. 737 mm



### Spazzolatrice Rotativa Angolare cod. 2571271

- Per la Pulizia dei Viali da Sporco e Neve
- Peso 223,2 kg
- Dimensioni alt. 752 mm, largh. 1302 mm, lungh. 1092 mm



### Zappatrice cod. 2571161

- Peso 113,4 kg
- Dimensione alt. 508 mm, largh. 1016 mm, lungh. 610 mm
- Profondità di lavoro 152 mm



### Compattatore cod. 2571311

- Peso 231,3 kg
- Dimensioni alt. 508 mm, largh. 1016 mm, lungh. 838 mm
- Dimensioni Piastra 1092 mm x 457 mm
- Ritmo Vibrazioni 1900 VMP



### Livellatore-Transportatore cod. 2571013

- Peso 60,8 kg
- Dimensioni alt. 406 mm, largh. 1219 mm, lungh. 610 mm
- Usato per Livellare, Riempire e per Trasporto Materiali Vari



### Livellatrice Rotativa cod. 2571171

- Prepara il Terreno per la Semina o Dissoda
- Peso 158,8 kg
- Dimensioni alt. 610 mm, largh. 1473 mm, lungh. 902 mm
- Angolazione Manuale



### Fresatrice cod. 2571261

- Per Grandi Lavori di Giardinaggio
- Dissoda il Terreno fino a 140 mm
- Il Rullo Grigliato Dona Ottima Finitura
- Prepara il Terreno alla Semina



### Ricopriscavi McCullough cod. 2571091

- Per Riempimento Tracce della Catenaria
- Versione da 42"
- Peso 113,7 kg
- Dimensioni largh. 1069 x 686 mm
- Largh. di Lavoro 919 mm



### Set Utensili Multi-Funzione cod. 2571301

- Sarchiatore, Staffa, Gancio Traino
- Peso 54,4 kg
- Dimensioni alt. 292 mm, largh. 610 mm
- Sfera di Aggancio non Inclusa

una divisione della

**COMPACT POWER**

## L'AZIENDA

Compact Power, Inc. è uno dei leader mondiali nella costruzione di attrezzature idrauliche compatte e specialista in macchine con potenza fino a 50 hp e 2300 kg. La Società creò il mercato dei Compact Utility Loader in Nord America ben oltre quindici anni fa. Gli Utility Loaders della Compact Power sono venduti ad un'ampia gamma di società industriali ed ai maggiori noleggiatori. Fin da allora sono state prodotte solo macchine che si manovrano meglio, vanno più veloci, alzano di più e forniscono maggior potenza idraulica. Compact Power costruisce una vasta gamma di attrezzature idrauliche compatte inclusi i Mini-Skids BOXER.



**BOXER**

BIG POWER IN ALL PLACES

Distribuiti in Italia da:

**SABRE ITALIA** 

Isola Vicentina (VI) - telefono: 0444-977655 r.a.

fax: 0444-977200 - e-mail: [info@sabreitalia.com](mailto:info@sabreitalia.com)

Visita il sito: [www@boxerequipment.com](http://www@boxerequipment.com) e [www.sabreitalia.com](http://www.sabreitalia.com)